

PRZEKRÓJ A-A - INWENTARYZACJA  
SKALA 1:100

OZNACZENIA:

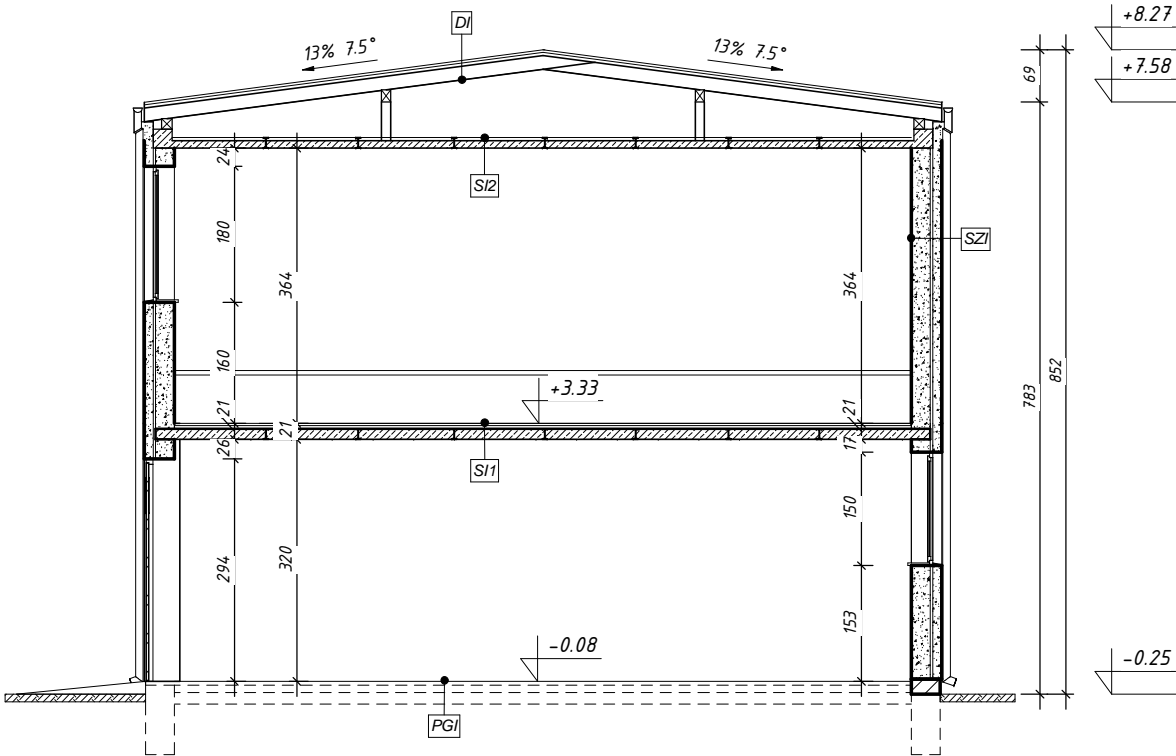
SZI	ŚCIANA ZEWNĘTRZNA
	tynk cem-wap.15cm
	cegła wap.-piaskowa 12cm
	puszka powietrzna 3cm
	cegła wap.-piaskowa 25cm
	tynk cem-wap.15cm

PGI	PODŁOGA NA GRUNCIE
	posadzka /wg opisu na rzutach/
	istniejące warstwy podłogowe

SI-1	STROP NAD PARTEREM
	posadzka /wg opisu na rzutach/
	gładź cem. /legary drewniane
	strop żelb. na belkach stalowych INP140
	tynk cem-wap.15cm

SI-2	STROP NAD PIĘTREM
	trociny luzem
	strop żelb. na belkach stalowych INP140
	tynk cem-wap.15cm

DI	DACH
	blacha trapezowa
	deskowanie ażurowe
	krokiew 7/14



NAZWA PROJEKTU -	ROZBUDOWA, PRZEBUDOWA I REMONT BUDYNKU STRAŻNICZY OCHOTNICZEJ STRAŻY POŻARNEJ Z PRZEZNACZENIEM NA LOKALNY OŚRODEK KULTURY W MIEJSCOWOŚCI OLSZEWKA		
ADRES PROJEKTU -	OLSZEWKA, DZ.NR 251/1, 251/3 , GMINA JEDNOROŻEC		
INWESTOR -	GMINA JEDNOROŻEC UL. ODRODZENIA 14, 06-323 JEDNOROŻEC		

FAZA PROJEKTU:	INWENTARYZACJA	BRANŻA: ARCHITEKTURA		
RYSUNEK:	PRZEKRÓJ A-A	SKALA	NR RYS.	NR STRONY
PROJEKTANT:		1 : 100	4	14
		DATA MARZEC 2017 R		